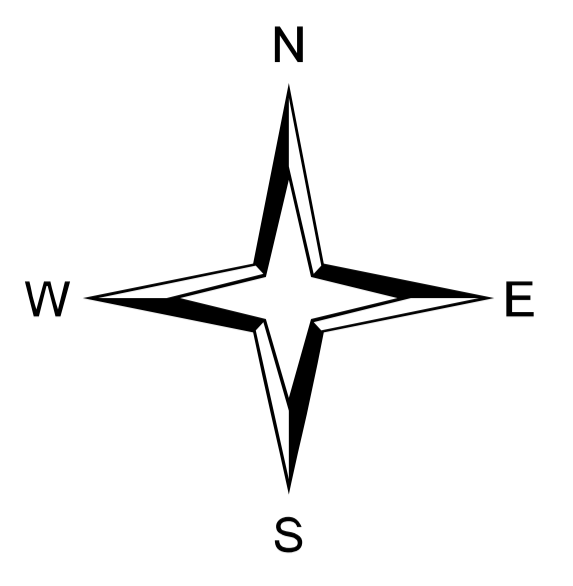
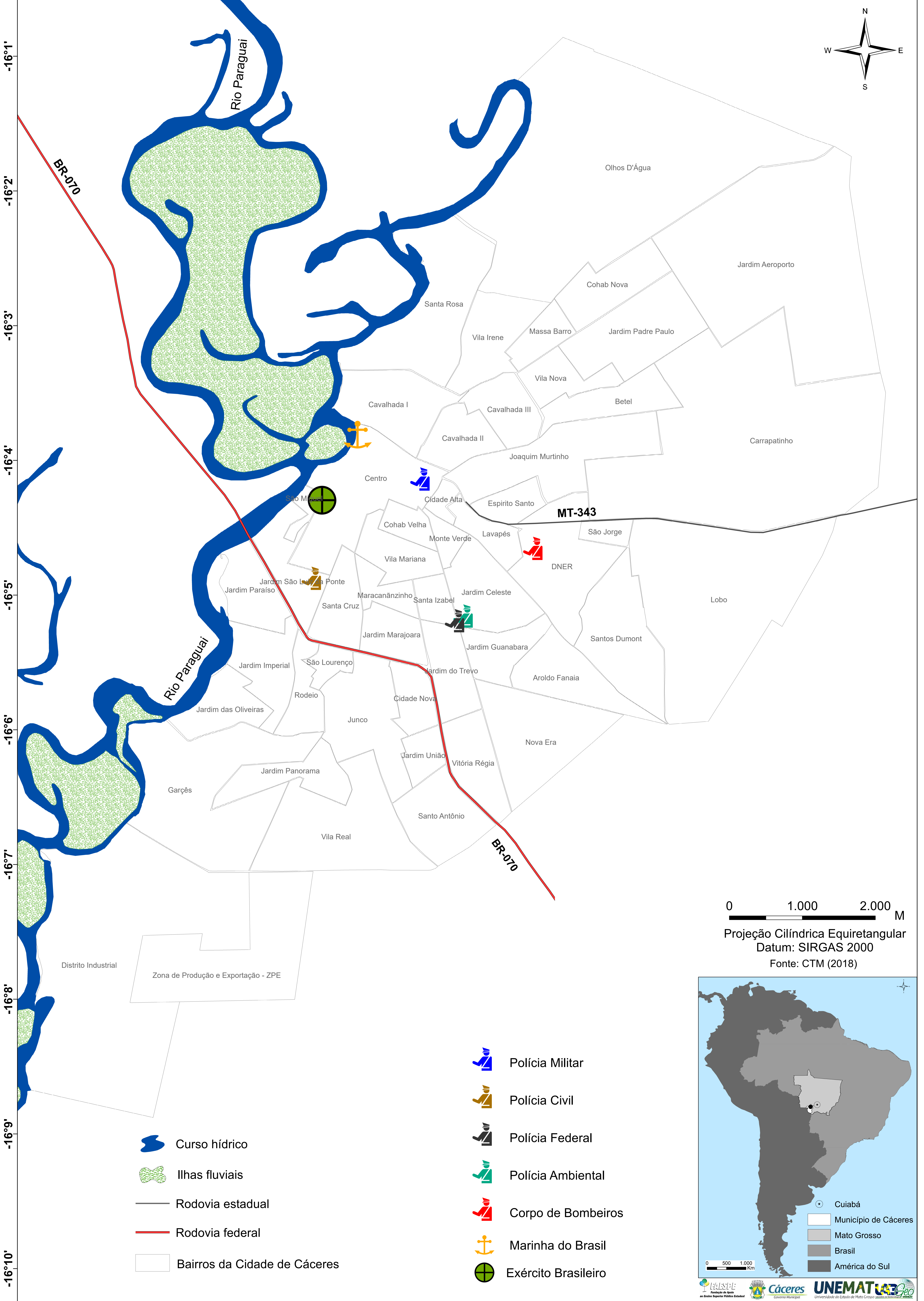


UNIDADES DE SEGURANÇA PÚBLICA DA CIDADE DE CÁCERES/MT

-57°43' -57°42' -57°41' -57°40' -57°39' -57°38' -57°37'



0 1.000 2.000 M

Projeção Cilíndrica Equiretangular
Datum: SIRGAS 2000
Fonte: CTM (2018)

- Curso hídrico
- Ilhas fluviais
- Rodovia estadual
- Rodovia federal
- Bairros da Cidade de Cáceres

- Polícia Militar
- Polícia Civil
- Polícia Federal
- Polícia Ambiental
- Corpo de Bombeiros
- Marinha do Brasil
- Exército Brasileiro

