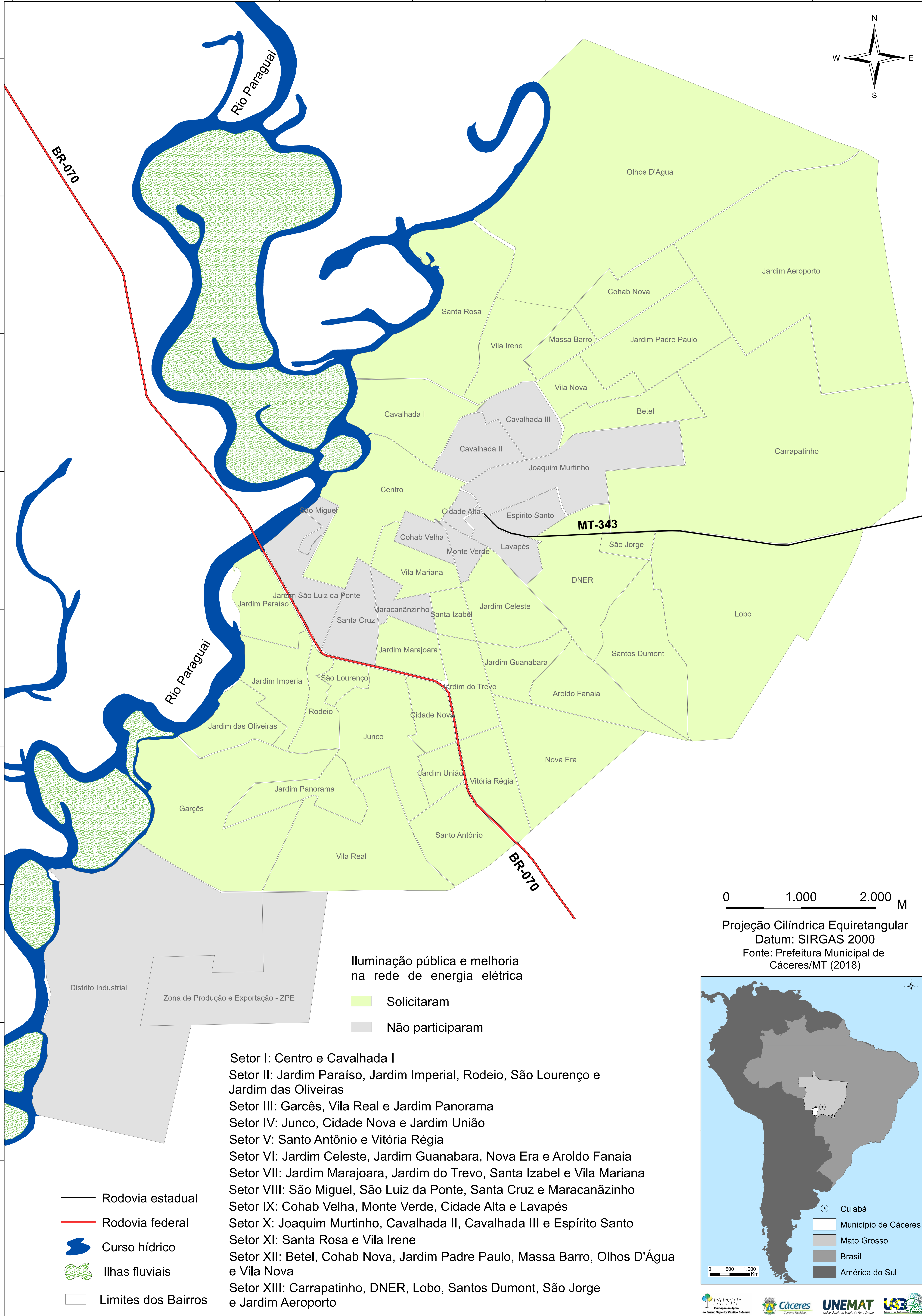
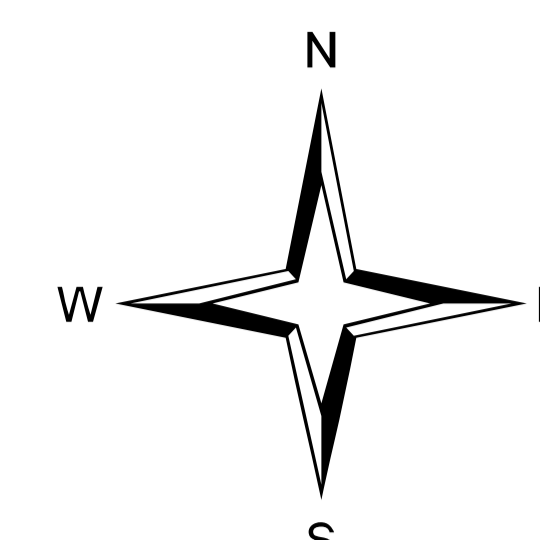


DEMANDAS RELATIVAS A ENERGIA ELÉTRICA NA CIDADE DE CÁCERES/MT

-57°44' -57°43' -57°42' -57°41' -57°40' -57°39' -57°38'

-16°1'
-16°2'
-16°3'
-16°4'
-16°5'
-16°6'
-16°7'
-16°8'
-16°9'
-16°10'



Iluminação pública e melhoria na rede de energia elétrica

- Solicitaram
- Não participaram

- Setor I: Centro e Cavahada I
- Setor II: Jardim Paraíso, Jardim Imperial, Rodeio, São Lourenço e Jardim das Oliveiras
- Setor III: Garcês, Vila Real e Jardim Panorama
- Setor IV: Junco, Cidade Nova e Jardim União
- Setor V: Santo Antônio e Vitória Régia
- Setor VI: Jardim Celeste, Jardim Guanabara, Nova Era e Aroldo Fanaia
- Setor VII: Jardim Marajoara, Jardim do Trevo, Santa Izabel e Vila Mariana
- Setor VIII: São Miguel, São Luiz da Ponte, Santa Cruz e Maracanãzinho
- Setor IX: Cohab Velha, Monte Verde, Cidade Alta e Lavapés
- Setor X: Joaquim Murtinho, Cavahada II, Cavahada III e Espírito Santo
- Setor XI: Santa Rosa e Vila Irene
- Setor XII: Betel, Cohab Nova, Jardim Padre Paulo, Massa Barro, Olhos D'Água e Vila Nova
- Setor XIII: Carrapatinho, DNER, Lobo, Santos Dumont, São Jorge e Jardim Aeroporto

- Rodovia estadual
- Rodovia federal
- Curso hídrico
- Ilhas fluviais
- Limites dos Bairros

0 1.000 2.000 M

Projeção Cilíndrica Equiretangular
Datum: SIRGAS 2000
Fonte: Prefeitura Municipal de Cáceres/MT (2018)

