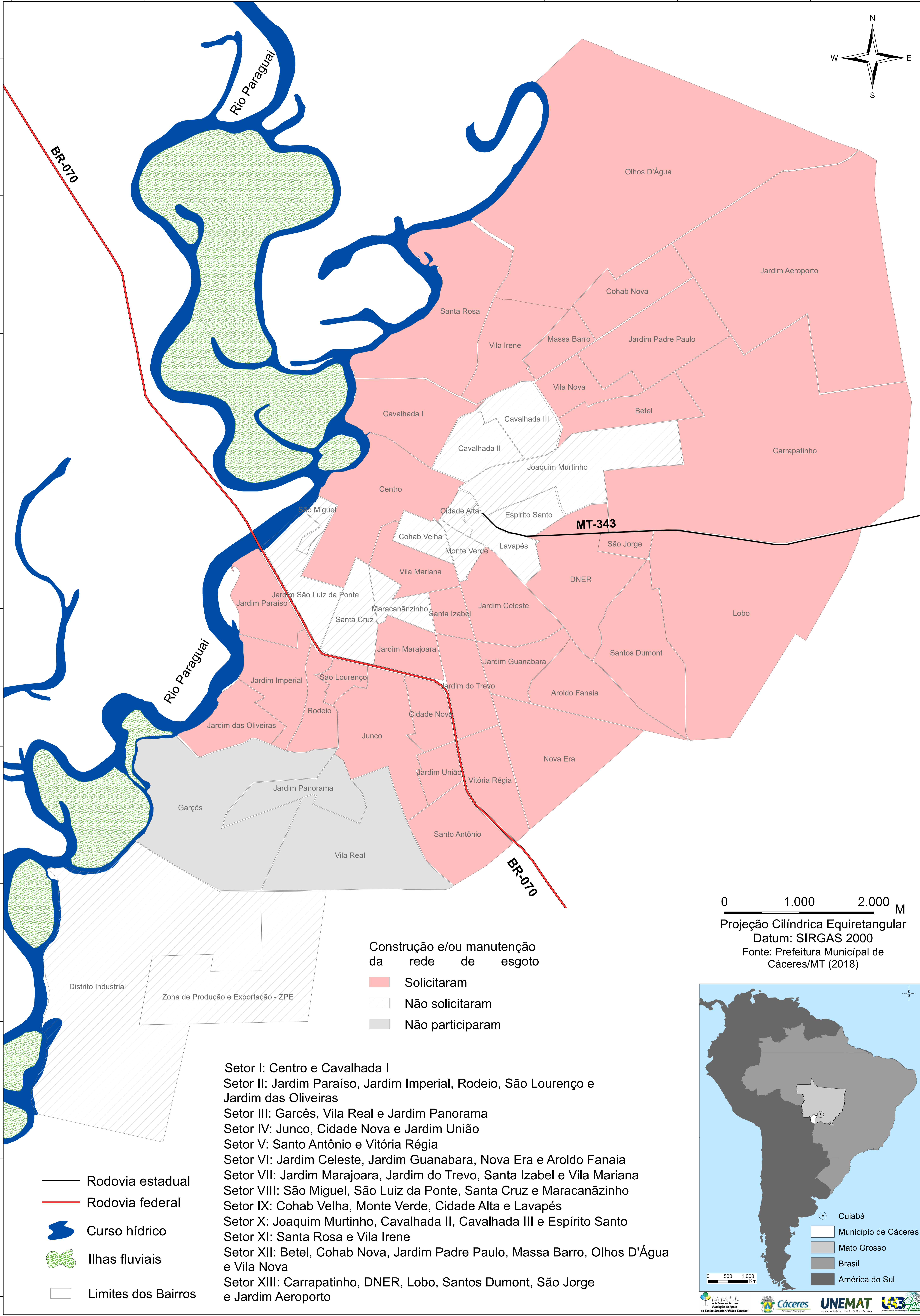
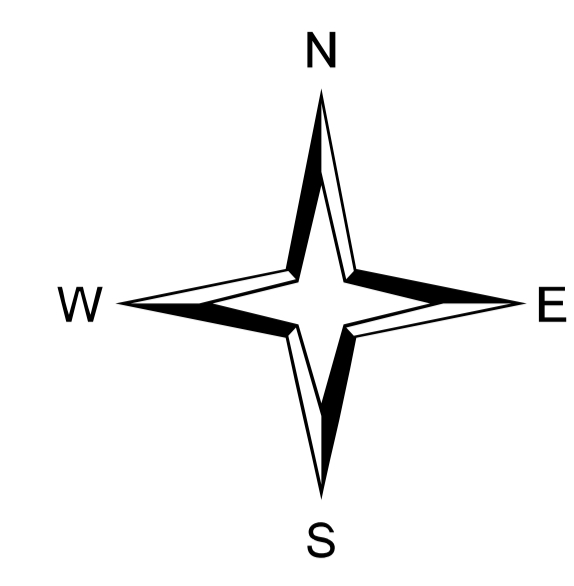


# DEMANDA RELATIVA A REDE DE ESGOTO NA CIDADE DE CÁCERES/MT

-57°44'      -57°43'      -57°42'      -57°41'      -57°40'      -57°39'      -57°38'

-16°1'  
-16°2'  
-16°3'  
-16°4'  
-16°5'  
-16°6'  
-16°7'  
-16°8'  
-16°9'  
-16°10'



**Construção e/ou manutenção da rede de esgoto**

- Solicitaram
- Não solicitaram
- Não participaram

Setor I: Centro e Cavalhada I  
 Setor II: Jardim Paraíso, Jardim Imperial, Rodeio, São Lourenço e Jardim das Oliveiras  
 Setor III: Garcês, Vila Real e Jardim Panorama  
 Setor IV: Junco, Cidade Nova e Jardim União  
 Setor V: Santo Antônio e Vitória Régia  
 Setor VI: Jardim Celeste, Jardim Guanabara, Nova Era e Aroldo Fanaia  
 Setor VII: Jardim Marajoara, Jardim do Trevo, Santa Izabel e Vila Mariana  
 Setor VIII: São Miguel, São Luiz da Ponte, Santa Cruz e Maracanãzinho  
 Setor IX: Cohab Velha, Monte Verde, Cidade Alta e Lavapés  
 Setor X: Joaquim Murtinho, Cavalhada II, Cavalhada III e Espírito Santo  
 Setor XI: Santa Rosa e Vila Irene  
 Setor XII: Betel, Cohab Nova, Jardim Padre Paulo, Massa Barro, Olhos D'Água e Vila Nova  
 Setor XIII: Carrapatinho, DNER, Lobo, Santos Dumont, São Jorge e Jardim Aeroporto

- Rodovia estadual
- Rodovia federal
- Curso hídrico
- Ilhas fluviais
- Limites dos Bairros

0      1.000      2.000 M  
 Projeção Cilíndrica Equiretangular  
 Datum: SIRGAS 2000  
 Fonte: Prefeitura Municipal de Cáceres/MT (2018)

